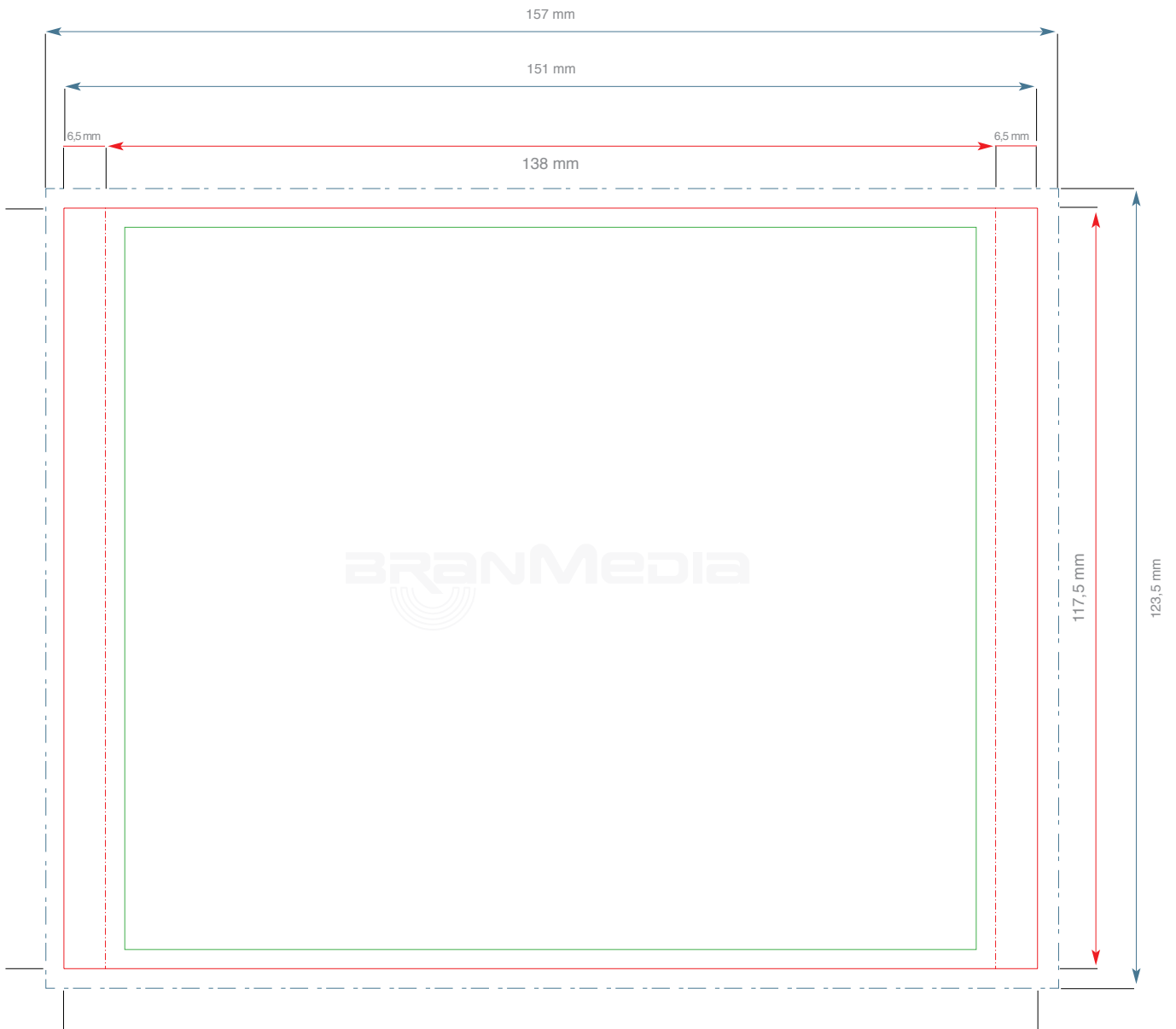




**LEGENDA**

- - - - - = Piegna
- — — — — = Taglio
- - - - - = Abbondanza di 3 mm per il taglio
- — — — — = Margine per i testi -3 mm

Le misure si riferiscono al libretto formato aperto finito 120x242mm e con 3 mm di abbondanza per il taglio 126x248 mm. Le specifiche indicate si riferiscono ai parametri standard previsti per il corretto allestimento ed imballaggio del prodotto.



**LEGENDA**

- - - - - = Piegatura
- = Taglio
- - - - - = Abbondanza di 3 mm per il taglio
- = Margine per i test -3 mm