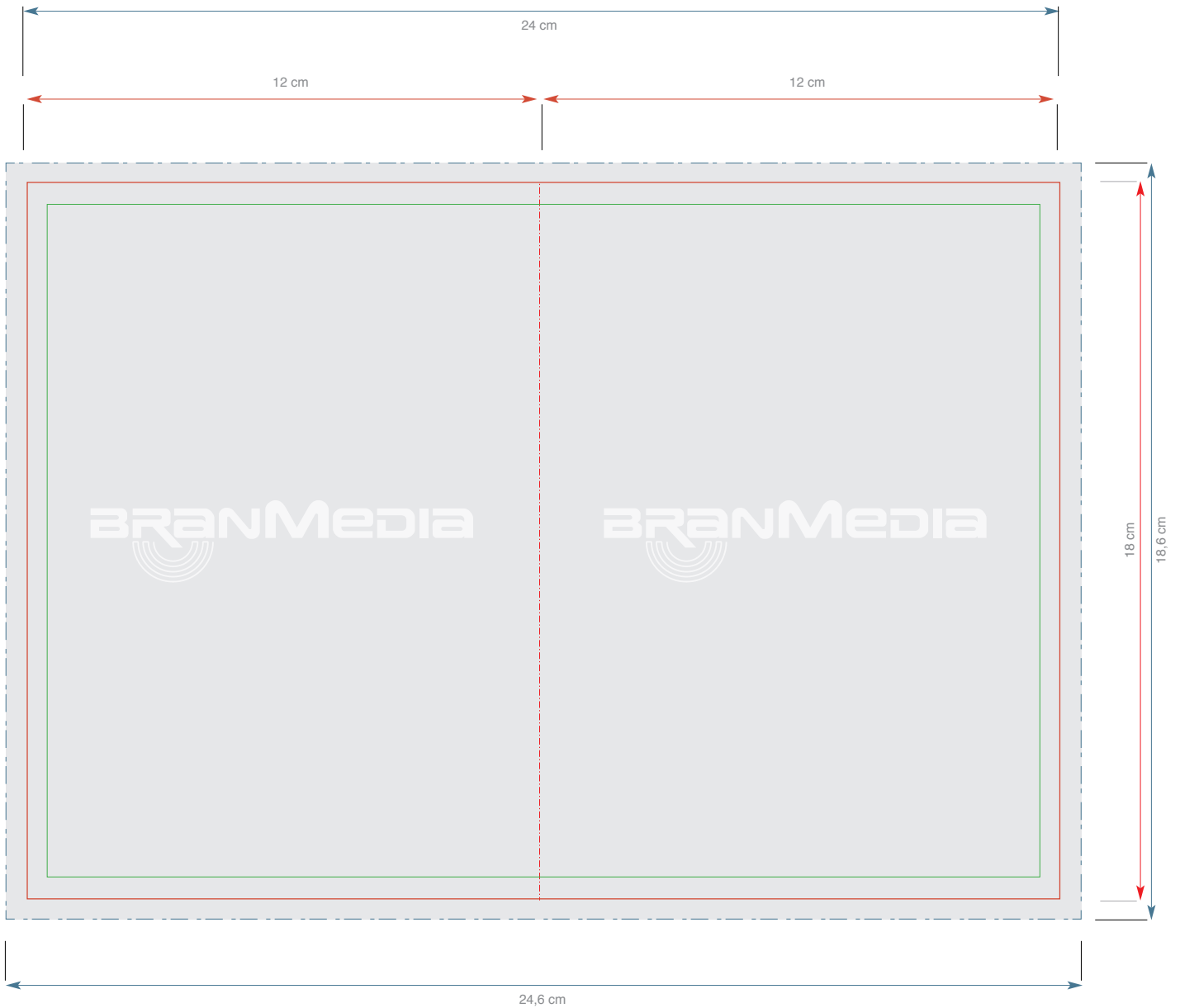


**LEGENDA**

- - - - - = Piegatura
- — — — = Taglio
- · · · · = Abbondanza di 3 mm per il taglio
- — — — = Margine per i testi -3 mm



**LEGENDA**

- - - - - = Piegà
- — — — — = Taglio
- - - - - = Abbondanza di 3 mm per il taglio
- — — — — = Margine per i testi -3 mm